



Nuestro objetivo es transmitir a nuestros clientes nuestra experiencia, profesionalidad y compromiso, plasmado en un buen trabajo en tiempo y forma, personalizado y a medida.

www.itecla.es





itecla
INGENIERÍA

Ingeniería cordobesa compuesta por profesionales multidisciplinares, con una experiencia de más de 20 años en el campo del transporte y transformación de la energía y, especialmente, en Energías Renovables.

Contamos con una plantilla de ingenieros, arquitectos y delineantes que ha superado ya los 60 componentes y que sigue creciendo de manera exponencial, al igual que nuestro volumen de negocio y cartera de clientes. Fruto de un trabajo bien hecho.

Actualmente, tenemos firmado convenio marco con Endesa para trabajos de ingeniería en infraestructuras eléctricas en los territorios de Andalucía, Badajoz, Castilla-La Mancha y Levante.

Nuestro objetivo es transmitir a nuestros clientes nuestra experiencia, profesionalidad y compromiso, plasmado en un buen trabajo en tiempo y forma, personalizado y a medida.



NUESTROS VALORES

“Suelta lastres, fuera agobios,
despreocúpate y disfruta.
Tu trabajo está en buenas manos”



COMPROMISO



EFICIENCIA



PUNTUALIDAD



EMPATÍA



SERIEDAD





PRESENCIA INTERNACIONAL

ITECLA Ingeniería se encuentra en pleno proceso de expansión y cuenta con su oficina principal en España. Además, durante los últimos años ha venido realizando trabajos en otros países como Portugal, Italia, Colombia, México, EE.UU., Panamá, Chile o Perú, entre otros.

ESPAÑA:

1 *Córdoba*
Avda. Cañete de las
Torres, 35. 14850, Baena.

2 *Madrid*
Edif. Puerta de Atocha, C/ Méndez Álvaro, 20,
Oficinas 410 y 445. 28045, Madrid.

PAÍSES DONDE TENEMOS EXPERIENCIA:

● Portugal, Italia, Francia, Colombia, México, EE.UU. (California, Nuevo México, Florida, Filadelfia, Nueva York), República Dominicana, Uruguay, Panamá, Chile, Perú y Puerto Rico.

#1

Outsourcing de Ingeniería

Damos soporte a cualquier tipo de proyecto de ámbito básico, administrativo, constructivo de detalle y as built.

Diseño

Simulación

Cálculo

Gestión de Proyecto

Dirección Técnica

#2

Energías Renovables

Nuestra trayectoria y relación con nuestros clientes nos diferencian y nos permiten estar posicionados y consolidados en un sector de futuro.

Nuestros diseños optimizan la superficie disponible y siempre a la vanguardia de las nuevas tecnologías y equipos del sector.

#3

Subestaciones

Con capacidad y experiencia, Itecla Ingeniería les ofrece nuestro servicio integral de Ingeniería de Subestaciones Eléctricas, desde los estudios previos (medioambiente, topografía, etc), desarrollo del proyecto y la realización de las gestiones necesarias para su correcta tramitación, supervisión y dirección de obra.

#4

Líneas Alta Tensión

El desarrollo de proyectos para el transporte y distribución de energía eléctrica ha sido uno de los pilares fundamentales en el crecimiento como empresa en el sector de la ingeniería de Itecla, consolidándose como empresa de referencia de dicha actividad.





itecla.
INGENIERÍA

*La energía que nos mueve nos hará ganar tu
confianza, pero, de momento, préstanosla.
¡Confía en Itecla!*



NUESTROS SERVICIOS



- Líneas AT y MT.
- Subestaciones.
- Plantas solares fotovoltaicas.
- Plantas eólicas.
- BESS.
- Estudios Técnicos especializados.
- Estudios de Red.
- Servicios de apoyo y supervisión de obra.
- Ingeniería de la Propiedad.

CAMPOS QUE ABARCAMOS

01

02

NUESTROS SERVICIOS

- Ingeniería preliminar.
- Proyectos administrativos.
- Proyectos ejecutivos.
- Proyectos de detalle.

- SOLARIA.
- STATKRAFT.
- REPSOL.
- TOTAL ENERGIES.
- EDP.
- ELECNOR.
- ENGIE.
- ENEL.
- FCC.
- FERROVIAL.

NUESTROS CLIENTES

03

04

TRABAJOS ESPECÍFICOS QUE HACEMOS

- Informes de Recurso y Producción Solar.
- Informes de Viabilidad Técnica-Económica y Afecciones de Alternativas de Trazas de LAT.
- Relación de Derechos y Bienes Afectados, Permanente y Temporal (RBDA).
- Estudios de Pendientes para Implantaciones.
- Informes Cumplimiento Código de Red.
- Estudios: coordinación de protecciones, análisis de flujo de carga, cortocircuitos, estabilidad transitoria, estudios de puesta a tierra.
- Auditorías y Supervisión para la Propiedad.
- Esquemas de Protecciones y Control.
- Cálculo Campos Magnéticos.
- Asistencia Técnica.



NUESTROS ÚLTIMOS PROYECTOS

Subestaciones

Redacción de proyecto de Detalle, Dirección Técnica de Ejecución y proyecto As Built de SET exterior de 20 MVA 132/15 kV.

- Tensión: 132 kV.
- Ubicación: Pozoblanco (Córdoba).

Redacción de proyecto de Detalle de SET mixta blindada (tipo compañía) de 50 MVA 66/20 kV.

- Tensión: 66 kV.
- Ubicación: Antequera (Málaga).

Ingeniería de Detalle para la Adecuación de SE CHDM de Indorama.

- Promotor: Technip Energies.
- Tensión/Potencia: 6,6/0,4kV. 1,6 MVA.
- Ubicación: San Roque (Cádiz).

Proyecto Técnico Administrativo de SET para planta BESS Lagerung- La Farga.

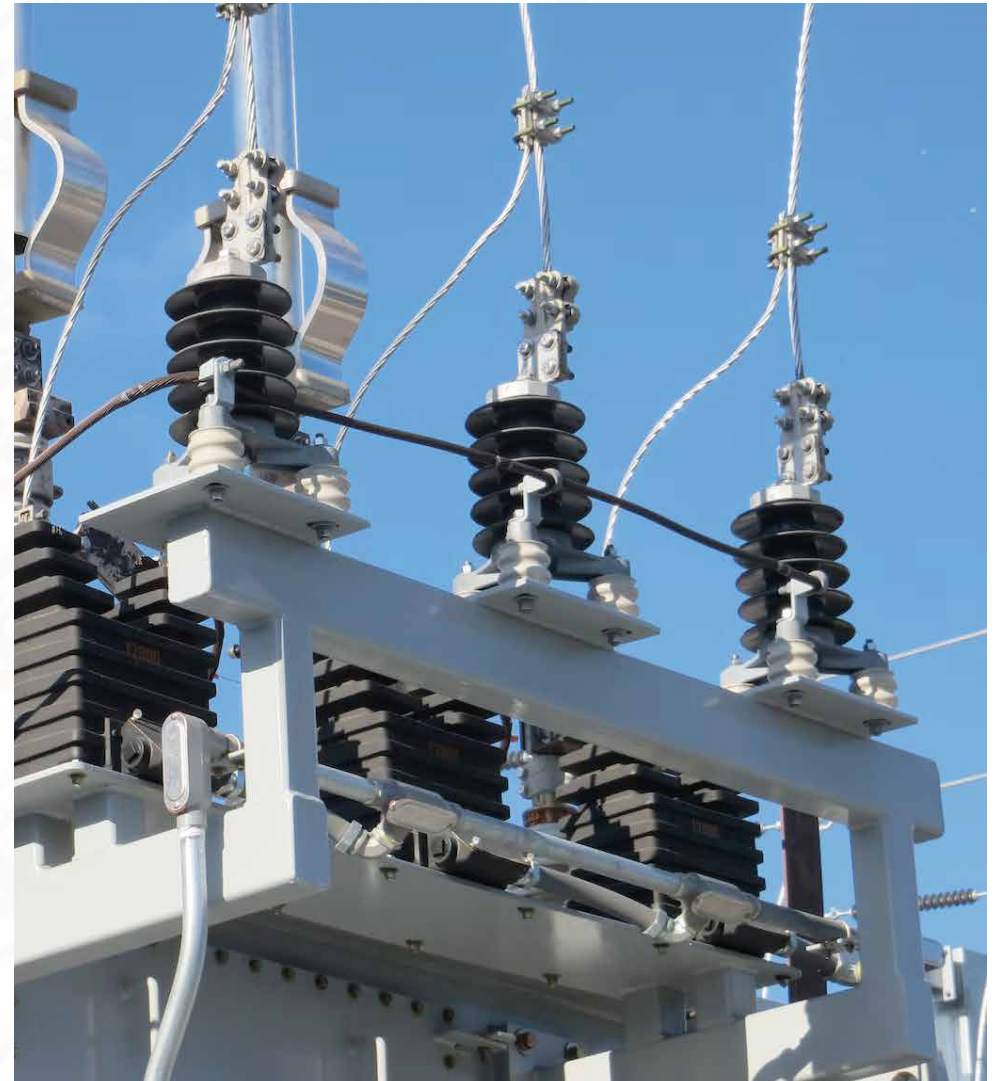
- Tensión: 220kV.
- Ubicación: Girona (Cataluña).

Ingeniería de Detalle de Subestación Imperial Sun.

- Tensión: 34,5/92kV.
- Ubicación: California (EE. UU.).

Ingeniería de Detalle de Subestación Bonesteele.

- Tensión: 92kV.
- Ubicación: California (EE. UU.).



Subestaciones

Proyecto de Ingeniería de Detalle de modificación de la SE Trumansburg.

- Tensión: 34,5/4,8 kV.
- Ubicación: Ithaca (EE. UU.).

Redacción de proyecto de Subestación colectora para tres Parques Fotovoltaicos de 125 MW cada uno, de 220 kV.

- Tensión: 220 kV.
- Ubicación: Guillena (Sevilla).

Proyecto de Ingeniería de Detalle de modificación de la SE Cayuga Heights.

- Tensión: 34,5/12,5 kV.
- Ubicación: Ithaca (EE. UU.).

Proyecto de Ingeniería de Detalle de modificación de la SE West Hill.

- Tensión: 34,5/12,5 kV.
- Ubicación: Ithaca (EE. UU.).

Proyecto de Ingeniería de Detalle SE Aurora, P&M y AG-IG.

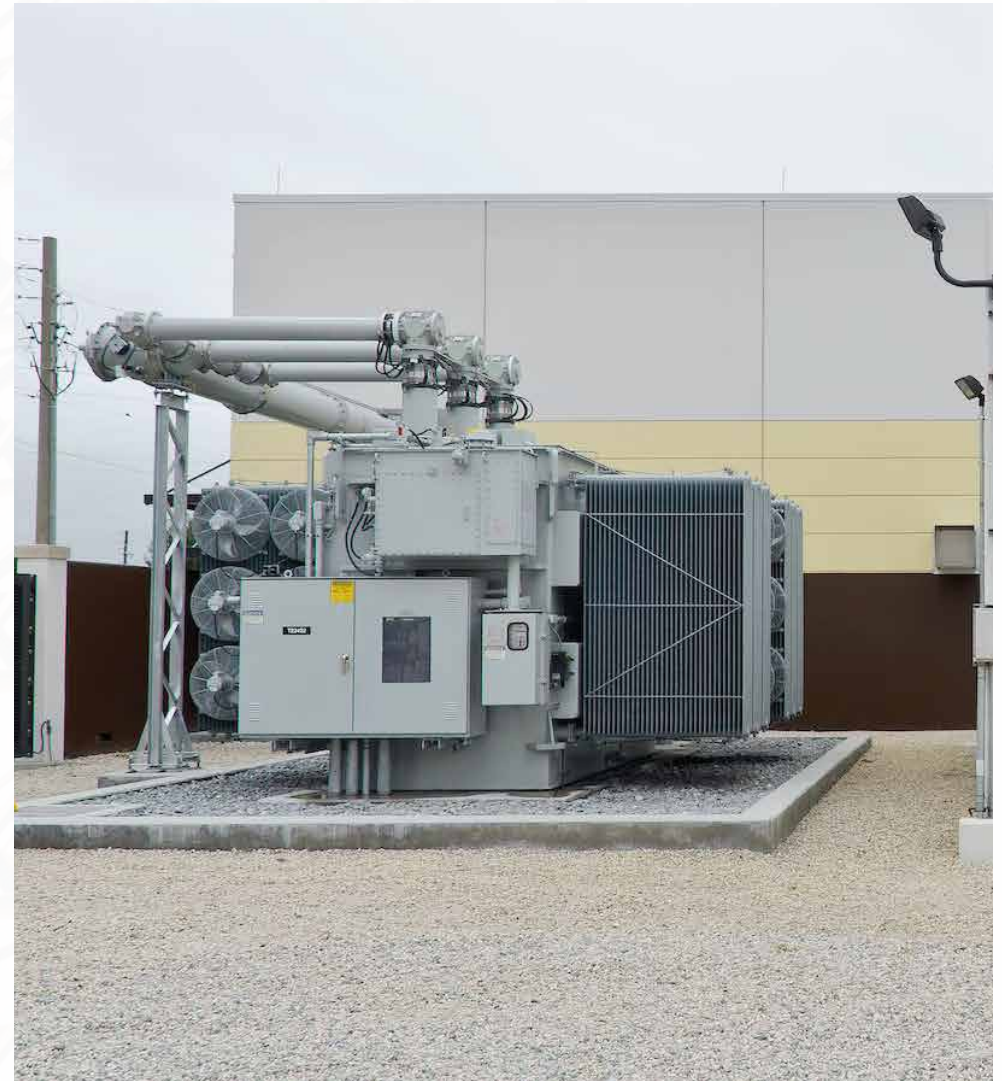
- Tensión: 12,5 kV.
- Ubicación: Auburn (EE. UU.).

Proyecto de Ingeniería de Detalle de edificio de O&M para SE Tordesillas.

- Ubicación: Valladolid (Castilla y León).

Proyecto de Ingeniería de Detalle CS Pedregal.

- Tensión: 15 kV.
- Ubicación: Huelva (Andalucía).



Subestaciones

Proyecto de Ingeniería de Detalle SE 127, P&C.

- Tensión: 115/34,5 kV.
- Ubicación: Nueva York (EE. UU.).

Proyecto de Ingeniería de Detalle de SE Dingle Ridge, P&C.

- Tensión: 46/13,2 kV.
- Ubicación: Nueva York (EE. UU.)

Proyecto de Ingeniería de Detalle de SE Huerta Sevilla.

- Promotor: Omexom.
- Tensión: 400/220/30 kV.
- Ubicación: Fuente de Cantos (Badajoz).

Proyecto de Ingeniería de Detalle de SET Carmona.

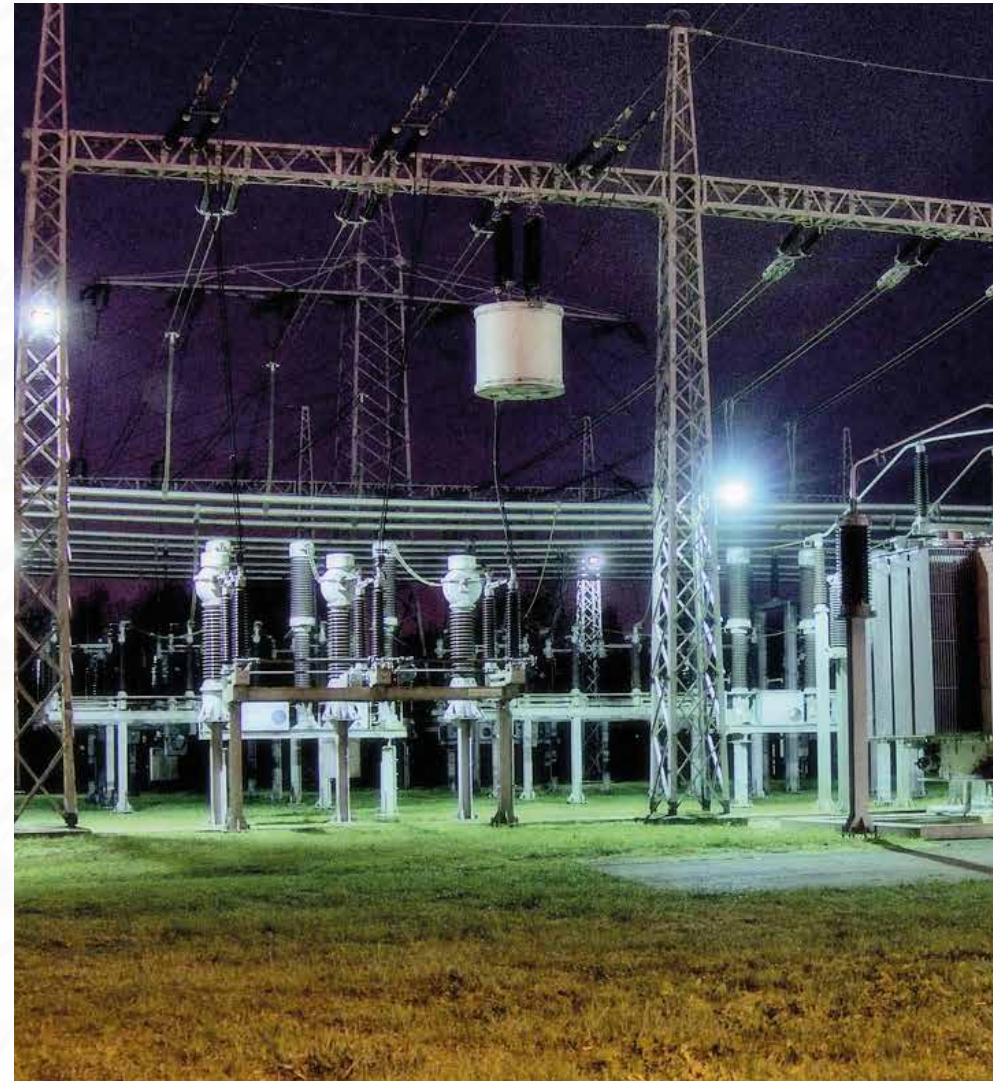
- Promotor: Omexom.
- Tensión: 220/400 kV.
- Ubicación: Carmona (Sevilla).

Proyecto de Subestación GIS Fuencarral.

- Promotor: Greenfield.
- Tensión/Potencia: 400/220 kV 300 MVA.
- Ubicación: Madrid.

Proyecto de Ingeniería Básica y Conceptual de dos Subestaciones Eléctricas Transformadoras y Líneas Aéreas de Alta Tensión para Parque Eólico Aeroflash.

- Promotor: Contourglobal.
- Tensión: 500 kV.
- Ubicación: Baja California (México).



Líneas eléctricas alta tensión

Ingeniería Constructiva para Línea de evacuación aéreo-subterránea.

- Promotor: Prosolia.
- Tensión: 30 kV.
- Longitud: 8.7 km.
- Ubicación: Monforte del Cid (Comunidad Valenciana).

Ingeniería Constructiva para proyecto Línea de evacuación.

- Promotor: Prosolia
- Tensión: 200 kV.
- Longitud: 0,17 km.
- Ubicación: Monforte del Cid (Comunidad Valenciana).

Proyecto de ejecución y de detalle constructivo de línea aérea y subterránea de alta tensión para evacuación de planta fotovoltaica.

- Tensión: 220 kV.
- Ubicación: Aranjuez (Madrid).
- Longitud: 14 km.

Proyecto de ejecución de línea aérea para evacuación de varios parques eólicos.

- Tensión: 400 kV.
- Ubicación: provincias de Toledo y Madrid.
- Longitud: 80 km.



Líneas eléctricas alta tensión

Proyecto administrativo de construcción de línea subterránea/aérea simple circuito de 220 kV "Yepes".

- Tensión: 220 kV -longitud 15 km.
- Ubicación: Yepes y Añover del Tajo (Toledo).

Proyecto administrativo de construcción de línea subterránea/aérea doble circuito de 220 kV "Cedillo".

- Tensión: 220 kV -longitud 34 km.
- Ubicación: provincias de Toledo y Madrid.

Proyecto administrativo de construcción de línea subterránea/aérea doble circuito de 220 kV "Fuencarral".

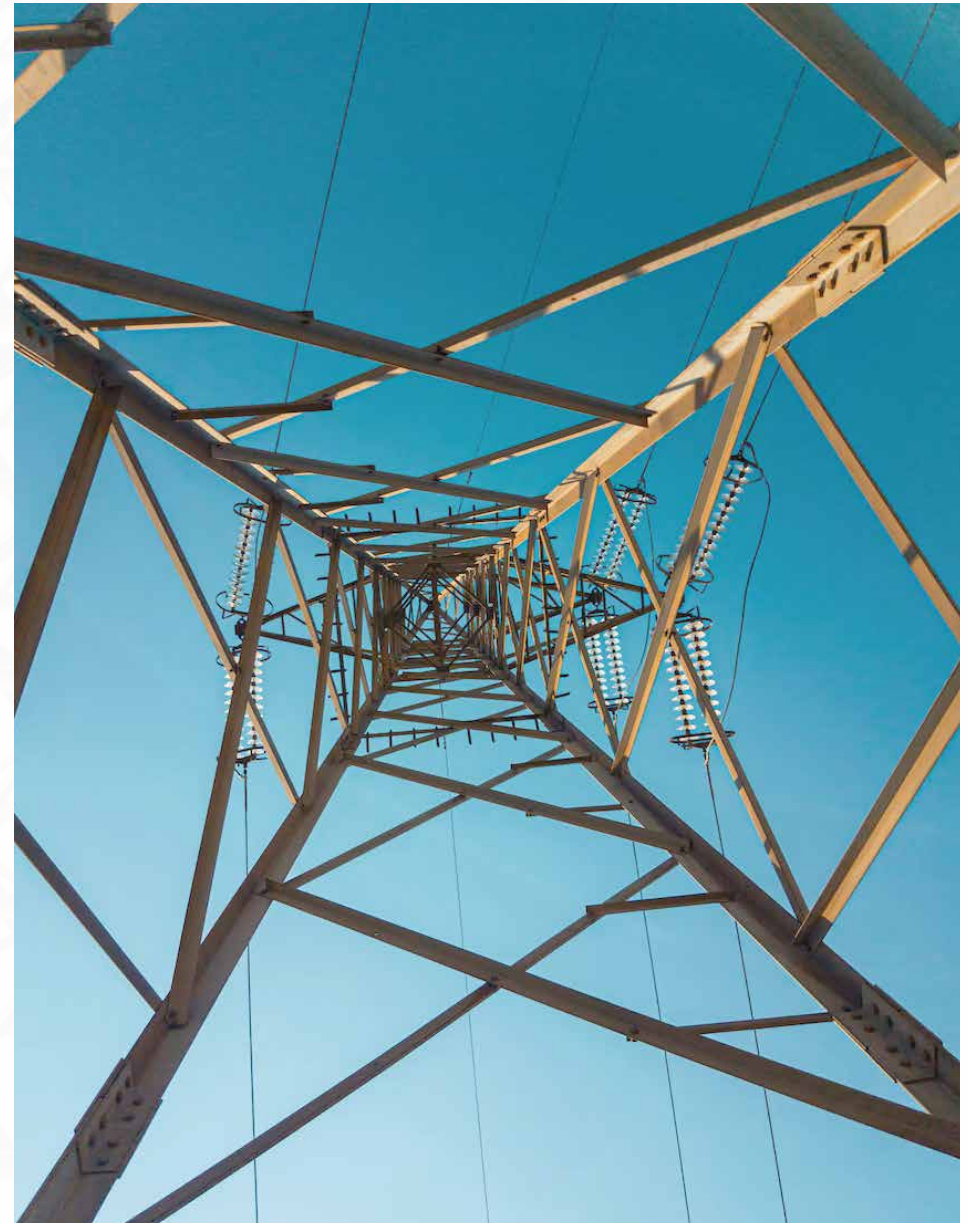
- Tensión: 220 kV.
- Longitud 101 km.
- Ubicación: provincias de Toledo y Madrid.

Proyecto administrativo de construcción de línea subterránea/aérea doble circuito de 220 kV "Prado".

- Tensión: 220 kV.
- Longitud 20 km.
- Ubicación: provincias de Toledo y Madrid.

Proyecto administrativo de construcción de línea subterránea simple circuito de 66 kV "Poris".

- Tension: 66 kV.
- Longitud 27 km.
- Ubicación: Santa Cruz de Tenerife (Islas Canarias).



Líneas eléctricas alta tensión

Proyecto de Ingeniería de Detalle Línea Alta Tensión Cruz de los Caminos.

- Promotor: ELMYA.
- Tensión: 132 kV.
- Longitud: 5.902 m.
- Ubicación: Cuenca (Castilla-La Mancha).

Proyecto para AAC de Línea doble circuito para Planta Fotovoltaica Rociana.

- Promotor: Coagener.
- Tensión: 66 kV.
- Longitud: 5 km.
- Ubicación: Rociana del Condado (Andalucía).

Proyecto de Ejecución Yepes.

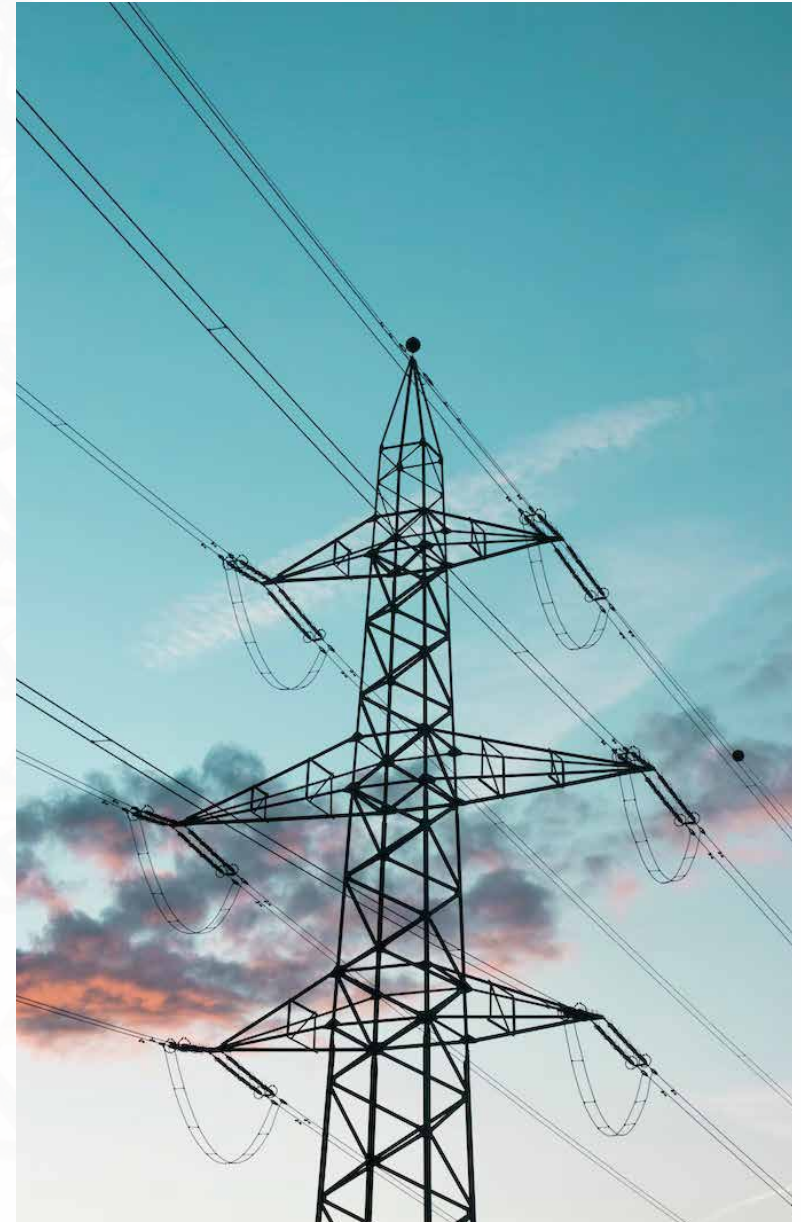
- Promotor: Greenfield.
- Tensión: 220 kV.
- Longitud aprox.: 3 km.
- Ubicación: Toledo - Madrid.

Proyecto de Línea de Alta Tensión 220 kV Doble Circuito para Evacuación de Varios Parques Fotovoltaicos.

- Promotor: Greenfield.
- Tensión: 220 kV.
- Ubicación: Cedillo (Toledo) a Leganés (Madrid).

Línea Eléctrica de Alta Tensión 220 kV Infraestructuras de Evacuación de Plantas Solares Fotovoltaicas Nudo Fuencarral.

- Promotor: Greenfield.
- Tensión: 220 kV.
- Longitud aprox.: 101 Km.
- Ubicación: Toledo - Madrid.



Líneas eléctricas alta tensión

Tres (03) Líneas de Alta Tensión: Ric 1 – Pas, LAAT SET Ric 1 - SE Ric 2 y LSTA SET Ric 1 – REE.

- Promotor: Edp Renovables.
- Tensión: 220 kV.
- Longitud aprox.: 5 Km.
- Ubicación: Castilla y León.

Proyecto de Línea de Alta Tensión 220 kV Doble Circuito para Evacuación de varios Parques Fotovoltaicos.

- Promotor: Greenfield.
- Tensión: 220 kV.
- Longitud aprox.: 36 Km.
- Ubicación: Castilla-La Mancha - Madrid.

Proyecto LAAT 220 kV Evacuación Planta Solar Fotovoltaica Villanueva Del Rey.

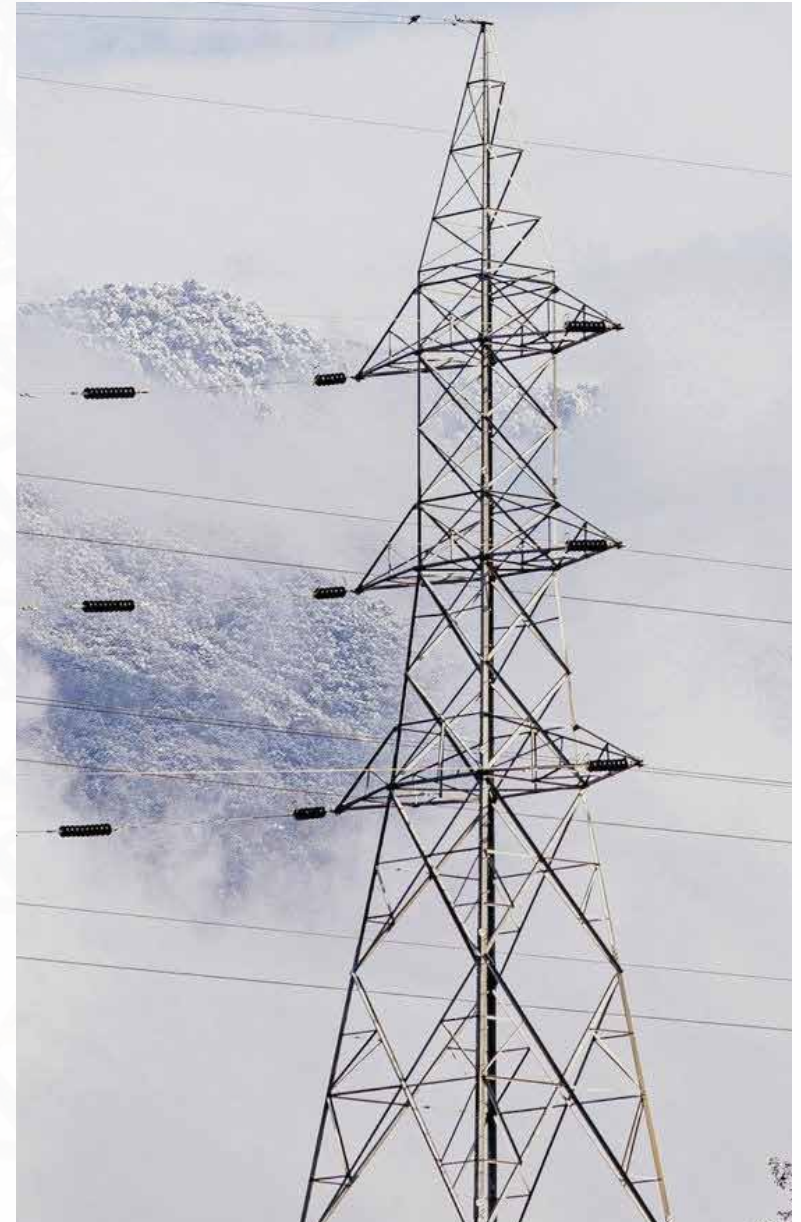
- Promotor: Naturgy/Segade Saleco.
- Tensión: 220 kV.
- Longitud aprox.: 6 Km.
- Ubicación: Sevilla.

Proyecto de Ingeniería de Detalle de Línea de Alta Tensión Fargue.

- Tensión: 132 kV.
- Longitud: 1,75 Km.
- Ubicación: Víznar y Granada (Granada).

Proyecto de Ingeniería de Detalle de Línea de Alta Tensión Cacin.

- Tensión: 132 kV.
- Longitud: 1,13 Km.
- Ubicación: Almocita (Almería).



Instalaciones Fotovoltaicas

Parques Fotovoltaicos / Utility Scale

Proyecto de Ingeniería de la Propiedad PSFV Las Majas.

- Promotor: Repsol.
- Potencia: 47 MW.
- Ubicación: Puebla de Albortón (Zaragoza).

Proyecto de Ingeniería de la Propiedad PSFV Las Canteras 2.

- Promotor: Repsol.
- Potencia: 37 MW.
- Ubicación: Puebla de Albortón (Zaragoza).

Proyecto de Ingeniería de la Propiedad PSFV Cantadal.

- Promotor: Repsol.
- Potencia: 15 MW.
- Ubicación: Ciguñuela (Valladolid).

Proyecto Ingeniería de Detalle de Planta Fotovoltaica Delta.

- Promotor: Solaria.
- Potencia: 125 MW.
- Ubicación: Garoña (Castilla León).

Proyecto de Ingeniería de la Propiedad PSFV La Serna.

- Promotor: Repsol.
- Potencia: 15 MW.
- Ubicación: Ciguñuela (Valladolid).

Ingeniería de Detalle de Planta Fotovoltaica Balsicas.

- Promotor: Ferrovial.
- Potencia: 95 MW.
- Ubicación: Murcia.

Ingeniería de detalle de Planta Fotovoltaica Fuente Álamo 1.

- Promotor: Ferrovial.
- Potencia: 11 MW.
- Ubicación: Fuente Álamo (Murcia).

Ingeniería de detalle de Planta Fotovoltaica Fuente Álamo 2.

- Promotor: Ferrovial.
- Potencia: 10 MW.
- Ubicación: Fuente Álamo (Murcia).



Instalaciones Fotovoltaicas

Parques Fotovoltaicos / Utility Scale

Proyecto de Ingeniería de Detalle de Planta Fotovoltaica Los Jovillos & Las Barias.

- Promotor: Elecnor.
- Potencia: 25 MW.
- Ubicación: República Dominicana.

Proyecto Ingeniería de Detalle de Planta Fotovoltaica Beta.

- Promotor: Solaria.
- Potencia: 150 MW.
- Ubicación: Garoña (Castilla y León).

Ingeniería de Detalle para cálculo de cimentaciones de Planta Fotovoltaica Macao.

- Promotor: Elecnor.
- Potencia: 15 MW.
- Ubicación: Punta Cana.

Ingeniería Constructiva para proyecto de Planta Fotovoltaica Monforte 1 y 2.

- Promotor: Prosolia.
- Potencia: 50 MW.
- Ubicación: Monforte de Cid (Comunidad Valenciana).

Ingeniería de la propiedad de un porfolio de un total de 64 MW en varios PSFVs de entre 3 a 10 MW.

- Promotor: Alida.
- Ubicación: Estados de California, Nuevo México y Florida (EE. UU.).

Proyecto de Ingeniería de Detalle de la PSFV Myrtea.

- Promotor: Eiffage.
- Potencia: 50 MWp.
- Ubicación: Murcia.

Proyecto de Ingeniería de Detalle PSFV Boidobra.

- Promotor: Lantania.
- Potencia: 42,87 MWp.
- Ubicación: Castelo Branco (Portugal).

Proyecto de Ingeniería de Detalle PSFV Centaurus Solar.

- Promotor: Solaria.
- Potencia: 55 MWp.
- Ubicación: Villaumbrales (Palencia).

Proyecto de Ingeniería de Detalle de PSFV Poleo.

- Promotor: Ges.
- Potencia: 50 MWp.
- Ubicación: Guillena (Sevilla).

Proyecto Ejecutivo y de Detalle de PSFV Espliego.

- Promotor: Ges.
- Potencia: 45 MWp.
- Ubicación: Guillena (Sevilla).

Proyecto de Ingeniería de Detalle de PSFV Cornicabra.

- Promotor: Ges.
- Potencia: 50 MWp.
- Ubicación: Guillena (Sevilla).



Instalaciones Fotovoltaicas

Parques Fotovoltaicos / Utility Scale

Proyecto Ingeniería de Detalle de la Planta Fotovoltaica Hibridación Bermejales.

- Promotor: Cuerva.
- Potencia: 2,1 MW.
- Ubicación: Granada.

Proyecto Ingeniería de Detalle de la Planta Fotovoltaica La Peña.

- Promotor: Cuerva.
- Potencia: 2,5 MW.
- Ubicación: Córdoba.

Proyecto de Ingeniería de Detalle de Planta Fotovoltaica Valdecabañas.

- Promotor: Opengy.
- Potencia: 3,9 MW.
- Ubicación: Colmenar de Oreja (Madrid).

Proyecto Ingeniería de Detalle de la Planta Fotovoltaica Neosol.

- Promotor: Opengy.
- Potencia: 10 MW.
- Ubicación: Villanueva del Pardillo (Madrid).

Ingeniería de Detalle para Planta Fotovoltaica Calera.

- Promotor: Opengy.
- Potencia: 4,9 MW.
- Ubicación: Madrid.

Ingeniería de Detalle para Planta Fotovoltaica Vallejón.

- Promotor: Opengy.
- Potencia: 5,6 MW.
- Ubicación: Madrid.

Proyectos Ejecutivos de las PSFV, Guadame II, III, IV, Marmolejo Solar I, II, Zumajo I y Zumajo II.

- Promotor: Greenalia.
- Potencia total: 348,20 MWp.
- Ubicación: Andalucía.

Ingeniería de Detalle Clúster Guillena, formado por las Plantas Fotovoltaicas Arbotante, Postigo, Pilastra, Noria y Carrascosa, incluyendo los estudios eléctricos, códigos de red y plan de autoprotección.

- Promotor: FCC.
- Potencia: 50 MW cada una.
- Ubicación: Guillena (Sevilla).



Instalaciones Fotovoltaicas

Parques Fotovoltaicos / Utility Scale

Proyecto de Ingeniería de Detalle para Planta Fotovoltaica Nisibon de 55,20 MWp; *incluyendo un sistema de almacenamiento de Energía en Batería (BESS) con 40 MWh y 40 MW de almacenamiento.*

- Promotor: Elecnor.
- Ubicación: República Dominicana.

Proyecto de Ingeniería de Detalle para la Planta Fotovoltaica Eresma de 53,018 MWp.

- Promotor: Elecnor.
- Ubicación: Segovia.

Proyecto de Ingeniería de Detalle para la Planta Fotovoltaica María Alpha de 170 MWp.

- Promotor: Solaria.
- Ubicación: Grañona, Burgos.

Proyecto administrativo de construcción de parque fotovoltaico de 5 Mw "San Antonio".

- Ubicación: Huelva (Huelva).

Proyecto de Ingeniería de Detalle para la construcción de Planta Fotovoltaica Sabaudia de 10 MW.

- Promotor: Enmek.
- Ubicación: Lazio, Italia.

Proyecto de Detalle de Planta Fotovoltaica Tucana Solar.

- Promotor: Solaria.
- Potencia: 39,962 MWp.
- Ubicación: Guardo, Palencia.



Instalaciones Eólicas

Seis Proyectos de Parques Eólicos con las siguientes características:

- Potencia: 49,50 MW.
- 9 Aerogeneradores de 5.5 MW cada uno.
- Ubicación: Ejea de los Caballeros (Zaragoza).

Proyecto de Detalle de Parque Eólico Virgen de las Angustias.

- Potencia: 15,00 MW.
- 5 Aerogeneradores.
- Ubicación: Albañuelas (Granada).

Proyecto de Detalle de Parque Eólico Parapanda.

- Potencia: 18,00 MW.
- 6 Aerogeneradores.
- Ubicación: Íllora (Granada).

Proyecto de Detalle de Parque Eólico Acampo Sancho.

- Potencia: 36,27 MW.
- 9 Aerogeneradores.
- Ubicación: Zaragoza.

Proyecto de Detalle y Ejecución de un Parque Eólico.

- Potencia: 97MW.
- Máquinas asíncronas de 2,3 MW y síncronas de 3,15 MW.
- Ubicación: República de Perú.

Proyecto de Detalle y Ejecución de dos Parques Eólicos.

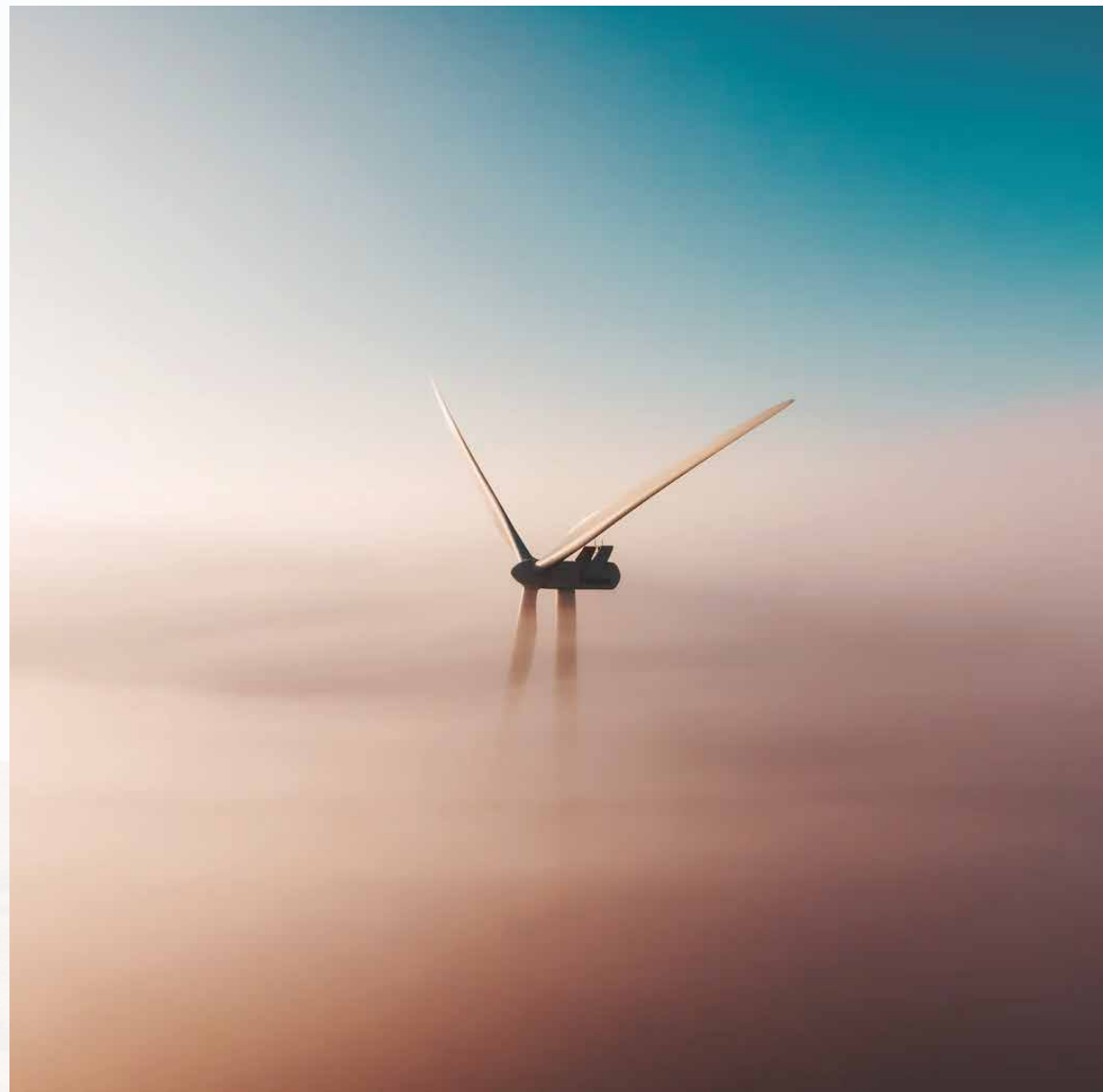
- Potencia: 50 MW.
- Máquinas Gamesa (G90), Subestaciones y Líneas Eléctricas necesarias.
- Ubicación: República Oriental de Uruguay.

Proyecto Adaptación Constructivo PE Sikitita.

- Promotor: Forestalia.
- Potencia: 50,00 MW.
- Ubicación: Zaragoza.

Proyecto Adaptación Constructivo PE Arbequina.

- Promotor: Forestalia.
- Potencia: 49,00 MW.
- Ubicación: Zaragoza.



Instalaciones Eólicas

Proyecto Adaptación Constructivo PE Erla.

- Promotor: Forestalia.
- Potencia: 4,3 MW.
- Ubicación: Zaragoza.

Proyecto Adaptación Constructivo PE Micromuela.

- Promotor: Forestalia.
- Potencia: 5 MW.
- Ubicación: Zaragoza.

Proyecto del Parque Lanjarón II.

- Promotor: Geolisol.
- Potencia: 18 MW.
- Ubicación: Lanjarón (Granada).

Proyecto para la obtención de AAP del PE Lagunillas.

- Promotor: Statkraft.
- Potencia: 65,7 MW.
- Ubicación: Antequera (Málaga).

Proyecto de Detalle del Parque Eólico Barranco del Agua I y II.

- Promotor: Cuerva Energía.
- Potencia: 30 MW.
- Ubicación: Cozvíjar (Granada).

Proyecto de Detalle de Parque Eólico Híbrido PSFV Mudarra 1.

- Promotor: Abei Energy.
- Potencia: 45 MW.
- Ubicación: Cigales (Valladolid).

Proyecto de Detalle de Parque Eólico Híbrido PSFV Mudarra 2.

- Promotor: Abei Energy.
- Potencia: 45 MW.
- Ubicación: Cigales (Valladolid).

Proyecto repotenciación Parque Eólico La Unión.

- Promotor: Sydis.
- Potencia: 7 MW.
- Ubicación: La Unión (Murcia).



Instalaciones de Almacenamiento BESS

Ingeniería de Detalle constructiva de planta de almacenamiento "Quartucciu"
- 74.5 MW/298.16 MWh.

- Promotor: Enel Green Power.
- Ubicación: Cerdeña (Italia).

Ingeniería de Detalle constructiva de planta de almacenamiento
"Codronguianos 2" - 137,8 MW/551.6 MWh.

- Promotor: Enel Green Power.
- Ubicación: Cerdeña (Italia).

Ingeniería de Detalle constructiva de planta de almacenamiento "Sulcis"
- 126,71 MW - 507 MWh.

- Promotor: Enel Green Power.
- Ubicación: Cerdeña (Italia).

Proyecto Técnico Administrativo de planta y acceso para planta BESS
Laregun- La Farga - 101 MW/407,37 MWh.

- Promotor: Matrix.
- Ubicación: Cataluña.

Proyecto Técnico Administrativo Estudio de viabilidad de proyecto BESS
Solánegas, y su renderizado - 84 MW.

- Promotor: Matrix.
- Ubicación: Aragón.

Proyecto técnico administrativo para AAC de BESS el Rocío - 45 MW.

- Promotor: Hyren Hidrorenovable.
- Ubicación: Andalucía.

Ingeniería de Detalle de Planta BESS Pegaso - 31 MW.

- Promotor: Solaria.
- Ubicación: Castilla y León.

Ingeniería de Detalle de PV Marte, de 14,99 MWp, hibridada con sistema de
almacenamiento BESS de 7,6 MW.

- Promotor: Solaria.
- Ubicación: Castilla y León.

Ingeniería de Detalle de PV Palacios II, de 5,99 MWp, hibridada con sistema de
almacenamiento BESS de 4,6 MW.

- Promotor: Solaria.
- Ubicación: Castilla y León.

Ingeniería de Detalle de Clúster Garoña, que comprende las Plantas BESS
Beta, Alpha, Gamma y Delta - 50 MW, respectivamente.

- Promotor: Solaria.
- Ubicación: Castilla y León.

Anteproyecto para concurso de Planta BESS Florens, para conexión en SET
Lancha - 200 MW.

- Promotor: Progressum.
- Ubicación: Córdoba.



Hibridaciones BESS con Fotovoltaica

Proyecto Ingeniería de Detalle del sistema de almacenamiento BESS de la Planta Fotovoltaica Hércules Solar - 11 MW/44 MWh.

- Promotor: Solaria.
- Ubicación: Toro (Zamora).

Proyecto Técnico Administrativo para AAP de Planta BESS Astillero, de 164 MW, SET Elevadora 30/220 kV y LSAT 220 kV SET Elevadora 30/220 kV- SET Astillero 220 kV. Estudio Hidrológico para Proyecto BESS Astillero.

- Promotor: Biwo Renewables.
- Ubicación: Cantabria.

Proyecto Técnico Administrativo instalación BESS - 166 MW.

- Promotor: Biwo Renewables.
- Ubicación: Alcocero de la Mora (Burgos).

Proyecto Básico de Planta Fotovoltaica y BESS El Lanchar - 49,99 MW/2,10.

- Promotor: Galenergy.
- Ubicación: Conil de la Frontera (Cádiz).

Proyecto Técnico Administrativo para AAC de hibridación de Planta BESS Hinojosa Solar - 11MW/84MWh.

- Promotor: Biwo Renewables.
- Ubicación: Badajoz.

Proyecto Técnico Administrativo para AAP y AAC de Planta BESS Solajero - 7 MW/4h.

- Promotor: Despro Renovables España, S.L.
- Ubicación: Canarias.

Proyecto Técnico Administrativo de Accesos y Conexión para hibridación BESS en REE - 30 MW.

- Promotor: Enerparc Energía Solar.
- Ubicación: Málaga.

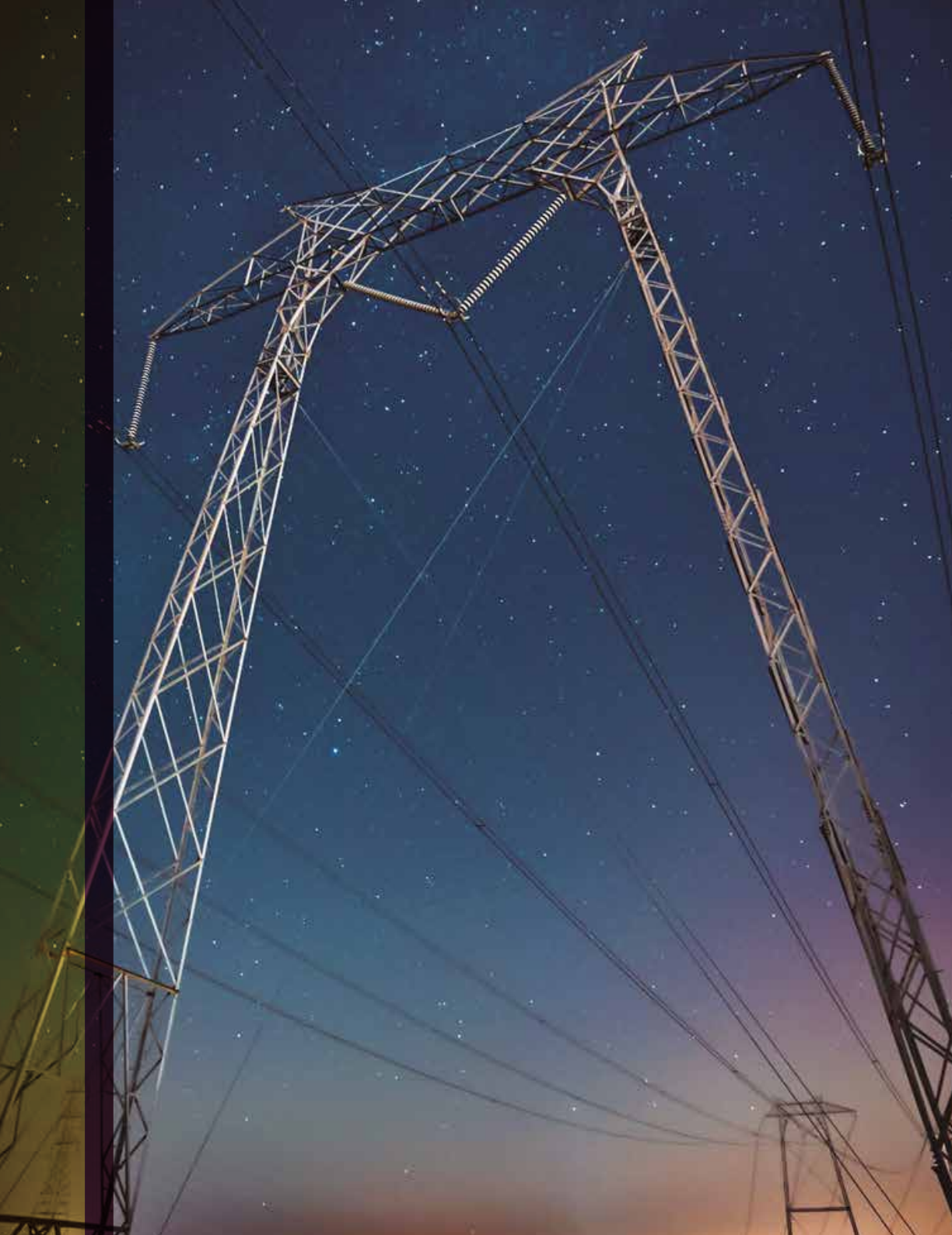
Proyectos Básicos de Plantas Fotovoltaicas y BESS, que incluye las instalaciones Columba, Aquila, Ursa, Corvus, Cygnus, Linx y Cetus - 49,99 MW/2,10.

- Promotor: Galenergy.
- Ubicación: Fuente del Maestre (Badajoz).



NUESTROS CLIENTES AVALAN NUESTRO TRABAJO





CÓRDOBA

Avda. Cañete de las Torres, 35 Bajo.
14850 Baena (Córdoba).
Tlf: 957 94 52 36.

MADRID

Edif. Puerta de Atocha, C/ Méndez Álvaro, 20.
Oficinas 410 y 445.
28045 Madrid.

FRANCISCO LARA - CEO

pacolara@itecla.es
626 631 916

CARLOS ARANGUREN - COO

carlosaranguren@itecla.es
636 215 213

www.itecla.es